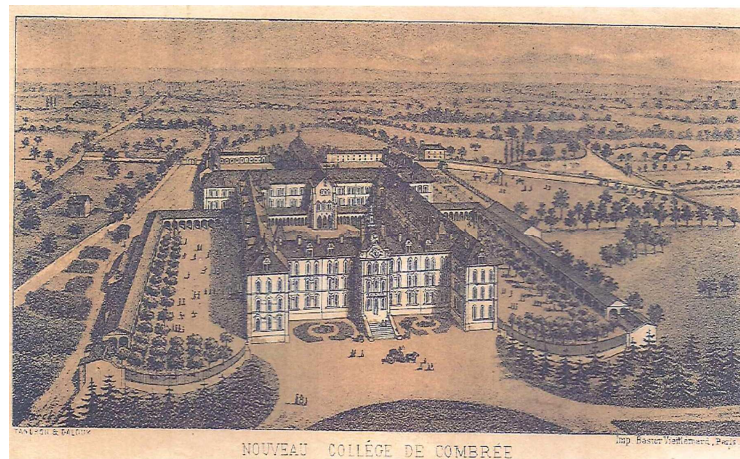


CENTRE DEFENSE DEUXIEME CHANCE DE COMBREE

SCHEMA DES VOCATIONS



PRESENTATION DE L'EPIDE

Créé en août 2005 et placé sous la triple tutelle des ministères chargés de la Défense, de l'Emploi et de la Ville, l'Établissement Public d'Insertion de la Défense (EPIDE), dirigé par Charles de Batz de Trenquelléon, est un établissement public administratif qui pilote le dispositif "Défense, 2ème chance".

Sa mission, à travers la vingtaine de centres EPIDE en France, est d'assurer l'insertion sociale et professionnelle de jeunes, en difficulté scolaire, sans qualification ni emploi, en risque de marginalisation et volontaires au terme d'un projet éducatif global, la formation dispensée contribuant à une insertion durable. Pour ce faire, l'EPIDE organise les programmes pédagogiques dispensés dans ces centres qui accueillent et hébergent les jeunes en internat dans le cadre de ces parcours qui peuvent durer de 8 mois à 2 ans. Ainsi, l'EPIDE intervient comme un maître d'œuvre agissant sur quatre composantes permettant l'insertion sociale et professionnelle, en fonction du profil des jeunes volontaires: la socialisation, l'orientation, la formation et l'insertion.

L'objectif est atteint avec un score d'insertion des jeunes qui vont au bout du parcours dépassant les 80% (entrée dans la vie active avec un contrat de travail ou poursuite d'une formation qualifiante).

Aujourd'hui, les filières professionnelles les plus choisies par les jeunes volontaires des centres EPIDE sont : les services aux entreprises (notamment la sécurité), le BTP, les services aux personnes, l'hôtellerie-restauration, les métiers du transport et de la logistique.

L'EPIDE emploie 900 personnes et accueille chaque année près de 3000 jeunes.

PRESENTATION DE 2Ide (Immobilier Insertion, Défense, Emploi)

2 ide est une société anonyme créée en 2006 à la demande des pouvoirs publics entre l'EPIDE (actionnaire à 49 %) et la Caisse des dépôts (actionnaire à 51 %).

Son objet est de constituer un patrimoine immobilier destiné à l'accueil des jeunes volontaires pour l'insertion, en vue de sa mise à disposition de l'EPIDE par des baux de longue durée, pour lui permettre d'assurer sa mission de service public.

A cet effet, elle acquière par voie d'achat ou d'apport en nature tout bien immobilier bâti ou non bâti, construit sur les terrains et réhabilite les immeubles dont elle se sera rendue propriétaire.

Chaque centre réalisé comporte des hébergements, des salles de cours, des locaux administratifs, un restaurant, un gymnase et des équipements sportifs de plein air. La capacité d'accueil d'un centre varie de 75 à 240 volontaires et le taux d'encadrement est de 40 %.

A fin 2011, huit centres ont été mis à disposition de l'EPIDE par 2 Ide, offrant une capacité d'accueil de 1350 volontaires pour un investissement de 86 M€ TTC.

En 2012, un nouveau centre sera livré et des travaux complémentaires seront entrepris sur des centres existants, permettant d'augmenter leur capacité d'accueil.

Ainsi à fin 2012, la capacité d'accueil globale des centres mis à disposition par 2 ide sera de l'ordre de 1700 volontaires pour un investissement global de 107 M€ TTC.

PRESENTATION DU SITE DE COMBREE

En 2006, l'EPIDE a demandé à sa filiale immobilière 2 Ide d'acquérir l'ancien Institut Libre de Combrée pour y implanter un centre défense deuxième chance.

Construit au 19ème siècle l'ensemble a pendant plus de 100 ans été un établissement privé d'enseignement accueillant des jeunes en internant jusqu'à la terminale.

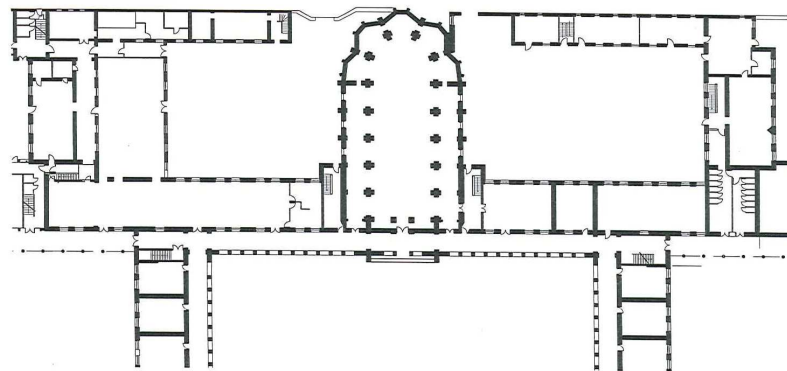
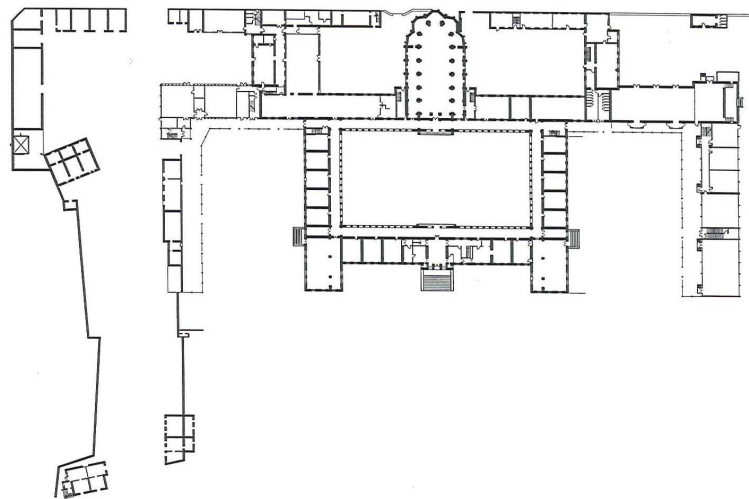
Il occupe une emprise de l'ordre de 8 ha pour environ 15000 m² construits. D'inspiration néo-gothique, et construits en pierre de tuffeau les bâtiments ont subi l'usure du temps.

L'importante masse du collège domine le bourg



Les bâtiments s'articulent autour de cours dont la principale forme un cloître accueillant une chapelle





Façade principale

chapelle

IMPLANTATION DE L'EPIDE

L'EPIDE est principalement implanté dans la partie ouest du site et accueille 72 volontaires.

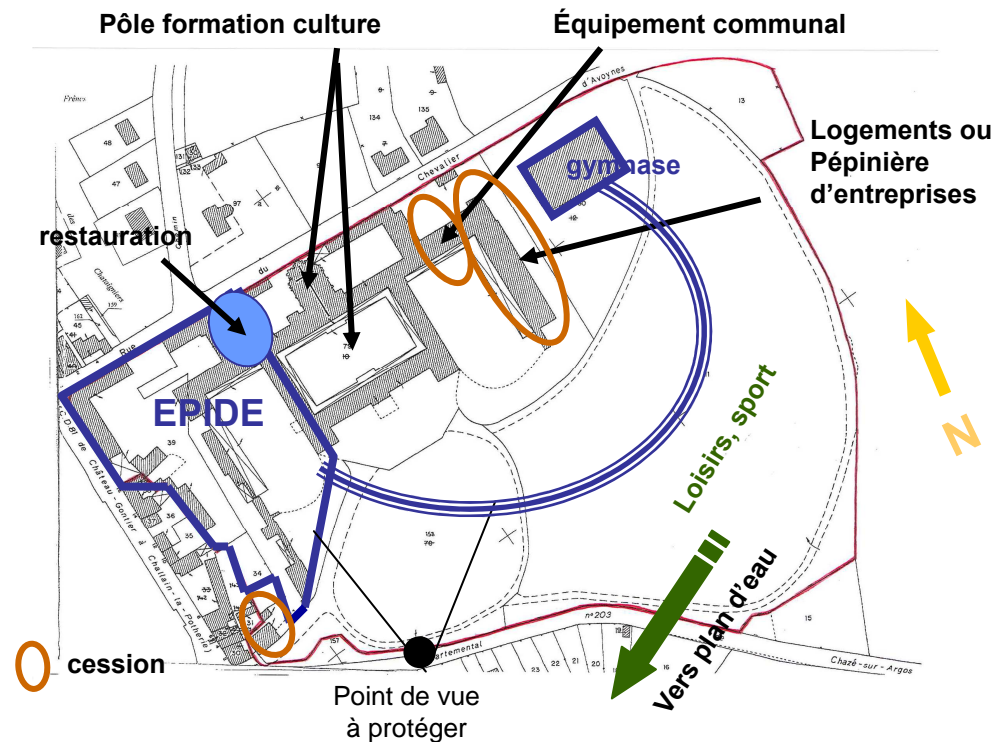
A terme il est prévu de porter sa capacité d'accueil à 120 jeunes avec un regroupement dans la partie ouest.



SCHEMA DES VOCATIONS

Un schéma des vocations a été établi en concertation avec l'EPIDE et les collectivités. Une mixité des fonctions sera recherchée en même temps qu'une ouverture du site sur son environnement.

- A l'ouest, maintien de l'EPIDE avec création d'un équipement de restauration pouvant être accessible à d'autres utilisateurs.
- Au centre, développement d'un pôle culturel et de formation, incluant une mise en valeur de la chapelle.
- A l'est, équipement communal et logements ou pépinière d'entreprises.
- Au sud, pôle loisirs en liaison avec le plan d'eau communal.



MISE EN OEUVRE

PHASE 1: 2012- 2013:

- achèvement du programme EPIDE

PHASE 2: 2013- 2014:

- travaux sur la chapelle (Fondation du Patrimoine)
- équipement communal
- logements (ou activités)

PHASE 3: 2014 et au-delà:

- développement du pôle culturel / formation avec partenaires extérieurs.

