

Noyant Lo Franjeu

23 mai 65



*Festival Combie  
65*





# NOYANT-LA-GRAVOYÈRE

**23 MAI 1965**

**PARC DU CHATEAU**

à 14 heures 30

# Séance de Variétés

avec la participation



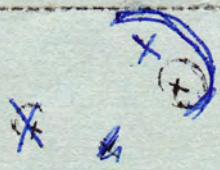

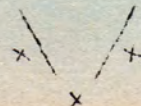
**Les Collégiennes de la Chanson**

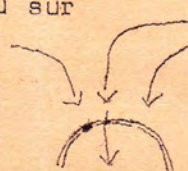
qui ont déjà enregistré deux disques  
parrainées par les Compagnons de la Chanson

**Les Ephémères de la Chanson  
et La Noyantaise**  
*(Garçons et Filles)*



Programmation pour Noyant *Parfane Noyant*

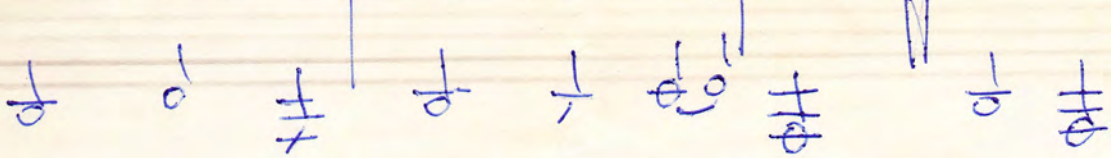
|   |                                  |   |
|---|----------------------------------|---|
| <p>Arrivée rapide des 2 côtés<br/>Annonce<br/>puis formation</p>        | <p>PEGGY Ô<br/>LES COMEDIENS</p> | <p>Salut vers le fond de la scène<br/>Salut au milieu de la scène</p> |
| <p>Bernard annonce ....</p>    | <p>JE T'APPARTIENS</p>           | <p>Salut au milieu de la scène<br/>On se retire des 2 côtés.</p>      |
| <p>Arrivée lente 2 par 2<br/>piano et guitare<br/>Nous montons ensemble du fond<br/>de la scène - puis j'annonce :</p>                                  | <p>NUIT ET BROUILLARD</p>        | <p>Salut au fond<br/>On se retire</p>                                 |
| <p>aussitôt arrivée avec le matériel<br/>Bruno annonce ...</p>  | <p>LE MEXICAIN</p>               | <p>Salut en ligne<br/>Sortie avec le matériel</p>                     |
| <p>J'annonce et aussitôt :<br/>Arrivée en courant groupe par groupe</p>   | <p>LA OU FINIT LE CIEL</p>       | <p>Salut au milieu<br/>On reste en scène</p>                          |
|   | <p>C'ETAIT MON COPAIN</p>        | <p>Salut au milieu de la scène<br/>On reste en scène</p>              |
| <p>Bernard arrange les micros</p> <p>+ +</p> <p>+</p>   | <p>T'ES VENU DE LOIN</p>         | <p>Salut au milieu<br/>On sort de scène lentement</p>                 |
| <p>Retour avec le chapeau sur l'avant-bras<br/>Arrivée ensemble</p>  | <p>METS TON CHAPEAU</p>          | <p>Salut et sortie rapide</p>   |
| <p>Retour immédiat lentement.<br/>Les basses avancent leur micro<br/>Les 2èmes parties également<br/>J'annonce</p>                                      | <p>MON PERE</p>                  | <p>Salut sur place<br/>Nous sortons</p>                               |
| <p>Arrivée au pas</p>    | <p>DES SOLDATS</p>               | <p>Salut sur place</p>  |

|  |                                  |   |
|--|----------------------------------|---|
| <ul style="list-style-type: none"> <li>- J'annonce ...</li> </ul>  | <p>PEGGY 6<br/>LES COMEDIENS</p> | <ul style="list-style-type: none"> <li>- salut au milieu de la scène</li> <li>- on se retire des deux côtés</li> </ul>        |
| <ul style="list-style-type: none"> <li>- arrivée avec le matériel aussitôt</li> <li>- Bruno annonce ...</li> </ul>   | <p>LE MEXICAIN</p>               | <ul style="list-style-type: none"> <li>- salut en ligne</li> <li>- sortie avec le matériel</li> </ul>                         |
| <ul style="list-style-type: none"> <li>- arrivée lente 2 par 2 piano et guitare</li> <li>- nous montons ensemble du fond de la scène</li> <li>- puis j'annonce ....</li> </ul>                         | <p>NUIT ET BROUILLARD</p>        | <ul style="list-style-type: none"> <li>- salut au fond</li> <li>- on se retire</li> </ul>                                     |
| <ul style="list-style-type: none"> <li>- J'annonce et aussitôt : arrivée en courant, groupe par groupe</li> </ul>  | <p>LA OU FINIT LE CIEL</p>       | <ul style="list-style-type: none"> <li>- salut au milieu</li> <li>- on se retire</li> <li>- Bernard reste en scène</li> </ul> |
| <ul style="list-style-type: none"> <li>- Bernard arrange les micros et annonce</li> <li>- arrivée au pas</li> </ul>  | <p>DES SOLDATS</p>               | <ul style="list-style-type: none"> <li>- salut au fond</li> <li>- nous restons au fond de la scène</li> </ul>                 |
| <ul style="list-style-type: none"> <li>- Bernard arrange les micros<br/>+ +<br/>+ +<br/>et annonce ....</li> </ul>   | <p>T'ES VENU DE LOIN</p>         | <ul style="list-style-type: none"> <li>- salut au milieu</li> <li>- nous restons en scène</li> </ul>                          |
| <ul style="list-style-type: none"> <li>- Les basses avancent leur micro - Les 2° parties également</li> <li>- J'annonce ....</li> </ul>  | <p>MON PERE</p>                  | <ul style="list-style-type: none"> <li>- salut sur place</li> <li>- nous sortons et revenons immédiatement .....</li> </ul>   |
| <ul style="list-style-type: none"> <li>... avec le chapeau sur l'avant-bras</li> <li>- arrivée ensemble</li> </ul>  | <p>METS TON CHAPEAU</p>          | <ul style="list-style-type: none"> <li>- salut</li> </ul>   |

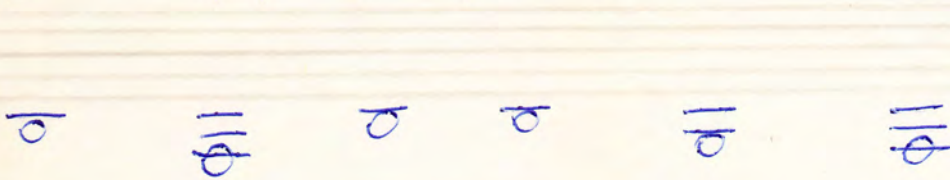


② visage au reux Nous à pe et hors → heureux

② certain c'était mi l'autre certain de ce pays



Au si je mais sent l'ami l'homme te



Can ti semble vers tois meri te  
don

③

de ————— Ils er ni je cut ni ls — mais

à chère (♯♯) (♯♯) comment er en vo dit | que ne er

Pour l'anche 5

③





1031. L'ANOU.  
« LES COLLEGIENNES DE LA CHANSON ».

ORISELOR  
ADIA

MARIE-HENRIE  
ANNETTE  
DOMINIQUE  
MADE

**Pour ANDRE**

*Mlle  
Annette  
Dominique  
Marie-Henriette*

**Mulle, Sap, SVP  
Bodde**

**DOMINIQUE**

René URSEAU - Editeur - 119, rue Létourneau - ANGERS  
Photo et couleurs véritables - Reproduction interdite